

ПРЕДОХРАНИТЕЛИ СЕРИИ ПНБ5

ТУ16-522.109-74

Отключающая способность:

- 110 кА для предохранителей на номинальное напряжение 380 В переменного тока
- 80 кА для предохранителей на номинальное напряжение 1250 В переменного тока
- 100 кА постоянного тока

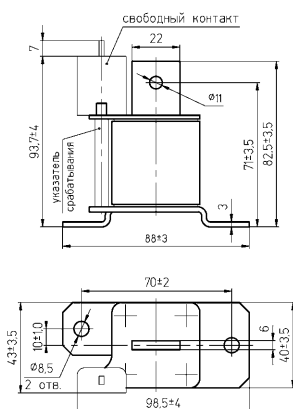
Климатические исполнения УХЛ4 и О4

Соответствуют требованиям ГОСТ 17242.

| Тип предохра- нителя | Номинальный ток плав- кой вставки, А | Напряжение, В | |
|-------------------------|---|------------------|------------------|
| | | переменного тока | постоянного тока |
| ПНБ5М-380/400 | 40 | 380 | 220 |
| | 63 | | |
| | 100 | | |
| | 160 | | |
| | 250 | | |
| | 315 | | |
| ПНБ5МФ-380/400 | 400 | 380 | 440 |
| | 500 | | |
| ПНБ5М-380/630 | 630 | 1250 | 750 |
| | 160 | | |
| ПНБ5-380/250 | 250 | 380 | 440 |
| | 500 | | |
| ПНБ5-1250/630 | 630 | 1250 | 750 |
| | 500 | | |

Габаритные, установочные, присоединительные размеры и масса предохранителей

Предохранитель типа ПНБ5МФ-380/400



Масса без указателя и свободного контакта - $\{0,32^{+0,02}\}$ кг
 Масса указателя - 0,01 кг
 Масса свободного контакта - 0,031 кг

Предохранители изготавливаются:

- без сигнализации (при заказе к типу предохранителя добавить цифру 0);
- с указателем срабатывания (при заказе к типу предохранителя добавить цифру 1);
- с указателем срабатывания и свободным контактом (при заказе к типу предохранителя добавить цифру 4).

Пример записи при заказе:

**ПНБ5М-380/400-1 УХЛ4 на ном. ток 250 А
 ТУ16-522.109-74**

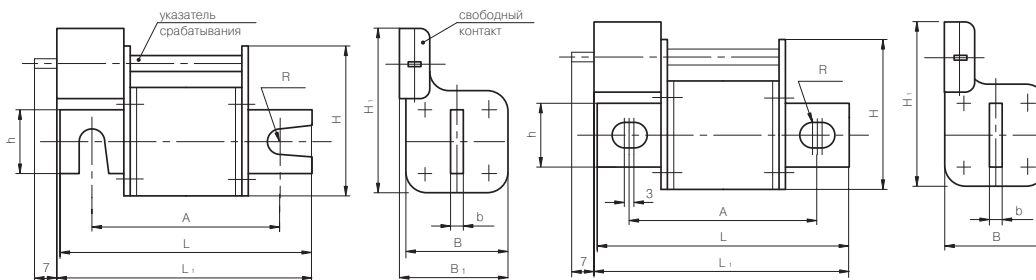


Рис. 2

Рис. 3

| Тип предохра- нителя | Рис. | Размеры, мм | | | | | | | | | | Масса кг не более *) |
|-------------------------|------|-------------|--------|----------------|---|---------|----------------|--------|----------------|----|-----|----------------------------|
| | | A | B | B ₁ | b | L | L ₁ | H | H ₁ | h | R | |
| ПНБ5М-380/400 | 2 | 82±3,0 | 40±3,0 | 43±3,0 | 6 | 105±3,5 | 116,5±3,5 | 61±2,0 | 75±3,0 | 22 | 5,5 | 0,30 |
| ПНБ5М-380/630 | | 88±3,0 | 50±3,0 | 52±3,0 | 6 | 119±3,5 | 123,5±3,5 | 70±2,0 | 84±3,0 | 32 | 6,5 | 0,45 |
| ПНБ5-380/250 | | 109±5,0 | 50±3,0 | 52±3,0 | 4 | 140±5,0 | 148,5±5,0 | 70±2,0 | 84±3,0 | 28 | 5,5 | 0,54 |
| ПНБ5-1250/630 | 3 | 186±4,5 | 80±3,5 | - | 8 | 227±5,0 | 221,0±5,0 | 95±3,5 | 108±4,0 | 45 | 8,2 | 2,74 |

*) Масса предохранителя указана без указателя и свободного контакта.
 Масса указателя для предохранителей на: 380 В - 0,017 кг, на 1250 В - 0,028 кг.
 Масса свободного контакта - 0,031 кг.